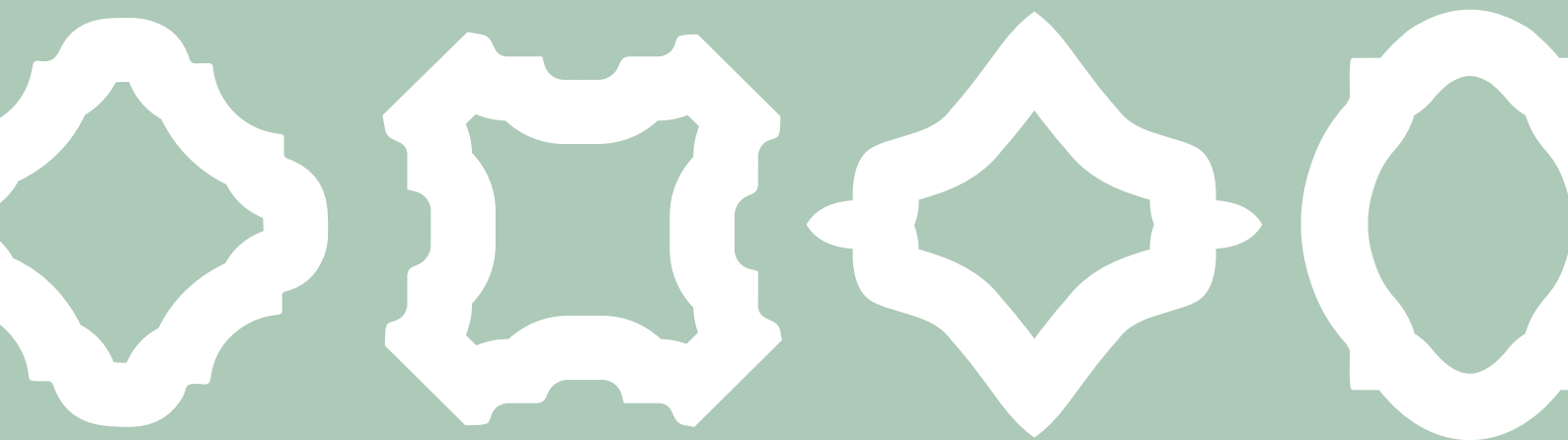


европласт
интерьерная лепнина

балюстрада декоративная

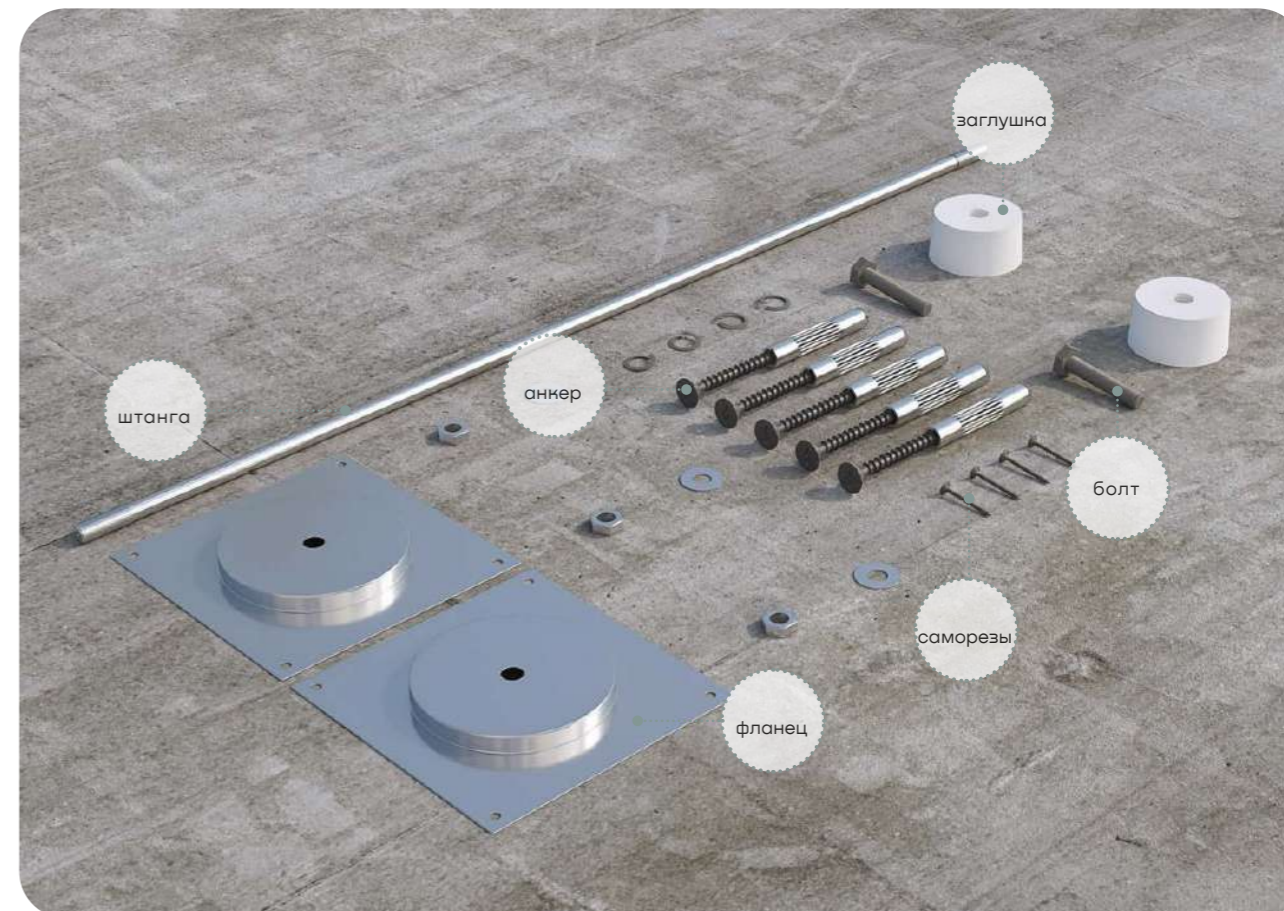
инструкция по монтажу
фасадной лепнины из пенополиуретана



для воплощения ваших идей



- | | | | |
|--------------------|--|------------------------------------|--------------------------------------|
| 1 шуруповерт | 8 нож малярный | 14 ветошь | 19 клей «Европласт» Универсальный |
| 2 перфоратор | 9 рулетка (мин. 3 м) | 15 степлер | 20 клей «Европласт» Стыковочный |
| 3 торцовочная пила | 10 шпатель | 16 ацетон | 21 карандаш |
| 4 уровень | 11 сверла Ø20 мм и Ø16 мм | 17 шпатлевка автомобильная (белая) | 22 тонкая и средняя наждачная бумага |
| 5 ключ разводной | 12 отвертка | 18 пистолет для нанесения клея | 23 кисть для краски |
| 6 круглогубцы | 13 бур по бетону Ø12 мм, саморезы оцинкованные, дюбеля | | |



наименование	кол-во
фланец 165x165x3 (направляющий конус 125x115)	2 шт.
гайка м20 (гайка м20 цинк кл. проч. 8 11000020)	3 шт.
анкер диаметр 12 x100 (12x100 анкер-болт с гайкой 07412100)	4 шт.
шайба диаметр 20 (шайба цинк d20 din 125 11100020)	3 шт.
шайба-гровер диаметр 20 (гровер цинк d20 din 127 10300020)	3 шт.
заглушка 63x59 (втулка полиамидная)	2 шт.
саморез 4x35 (саморез 4,2x35 острый с прессшайбой 00642025)	4 шт.
саморез 4x35 (саморез 4,2x35 острый, потайная головка)	4 шт.
саморез 6x120 (саморез 6x120 острый, потайная головка, резьба неполная)	4 шт.
болт м16x80 (болт 16x80 din 933 кл. проч. 8,8 с полной резьбой 11916080)	2 шт.
пруток диаметр 20 с резьбой м20x100 с двух сторон (круг калибр. ст 45 20)	1 шт.

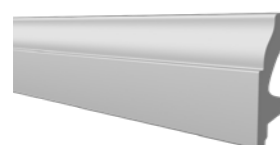
комплект балюстрады с крышкой пирамидой



4.71.201
балясина



90×789×90
4.79.101
плинтус столба



2000×66×20

4.75.201
столб



180×1020×180
4.78.101
опорный блок



240×60×184

4.72.201
поручень



3000×100×150
4.74.201
основание



3000×88×140

4.73.201
крышка



220×50×220
4.76.201
крышка пирамида



220×70×220

комплект полубалюстрады с крышкой пирамидой



4.71.211
полубалясина

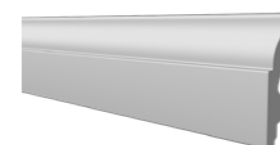


90×789×45

4.75.211
полустолб



180×1020×90
4.79.101
плинтус столба



2000×66×20

4.72.111
полупоручень



3000×110×95
4.01.131
полуоснование



115×15×115

4.73.211
полукрышка



220×50×110
4.76.211
полукрышка пирамида



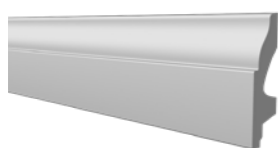
220×70×110



4.71.101
балясина



120×785×120
4.79.101
плинтус столба



2000×66×20

4.75.101
столб



220×1020×120
4.77.101
крышка шар



В: 235; ø: 180

4.72.101
поручень



3000×190×110
4.74.101
основание



3000×100×180
4.78.101
опорный блок



240×60×184

4.73.101
крышка



268×55×268
4.76.101
крышка пирамида



270×83×270



4.71.111
полубалясина

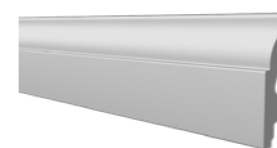


120×785×60

4.75.111
полустолб



220×1020×110
4.79.101
плинтус столба



2000×66×20

4.72.111
полупоручень



3000×110×95
4.01.131
полуоснование



115×15×115
4.78.101
опорный блок

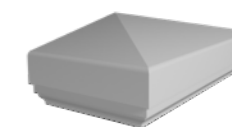


240×60×184

4.73.111
полукрышка



268×55×134
4.76.111
полукрышка пирамида



270×85×135

При соблюдении требований, описанных в данной инструкции, монтаж архитектурного декора из пенополиуретана может быть осуществлен любым человеком, имеющим минимальные навыки строительных работ.

Монтаж изделий проводится на подготовленную ровную загрунтованную поверхность. Для этого необходимо удалить рыхлую отслоившуюся штукатурку и зашпаклевать (заштукатурить) неровности. Затем загрунтовать грунтом глубокого проникновения для наружных работ.

Помните, что от качества поверхности зависит не только прочность крепления, но и долговечность эксплуатации изделий.

Допускается проведение работ при температуре не ниже +5 °С и относительной влажности воздуха не менее 40%.

При установке изделий следуйте требованиям инструкции, используйте клеи и механические крепежи, рекомендованные производителем декоративных изделий:
для монтажа — «Клей Европласт Универсальный»,
для стыков — «Клей Европласт Стыковочный».



Клей «Европласт Универсальный»

Клей «Европласт Стыковочный PU»

Клей «Европласт Стыковочный SMP»

Важно: в процессе монтажа изделий из пенополиуретана необходимо использовать линейку фирменных клеев «Европласт»

Условия при проведении работ: температура при проведении работ и следующие 24 часа не ниже +5 °С. Относительная влажность воздуха в помещении 40 % – 80 %. Необходимо выдержать изделия в помещении не менее 24 часов.

Требования к поверхности: чистые, сухие, обезжиренные, очищенные от пыли поверхности. Непрочные и рыхлые поверхности должны быть предварительно укреплены грунтом глубокого проникновения.

Для получения дополнительной информации обращайтесь в службу поддержки клиентов на сайте evroplast.ru



1

Сделать отметки на основании и поручне для отверстий под направляющие балясин.



2

Использовать сверло Ø20 мм.



3

Соединить фланец и штангу.



4

С помощью анкерных болтов прочно зафиксировать фланцы на поверхности.



5

Установить, не фиксируя, столбы.



6

Увлажненной ацетоном ветошью очистить от пыли и других загрязнений места стыкуемых изделий.



7

Равномерно нанести на всю монтажную плоскость основания — на торцы основания клей «Европласт «Стыковочный», на опорную часть основания — клей «Европласт «Универсальный».



8

Для соединения основания со столбом использовать клей «Европласт «Стыковочный».



9

Зафиксировать саморезами основание и столб.



10

Прочно закрепить основание на поверхности с помощью анкерных болтов, используя отверстия, сделанные ранее.



13

Не нанося клей, установить поручень балюстрады.



14

Отметить контур поручня.



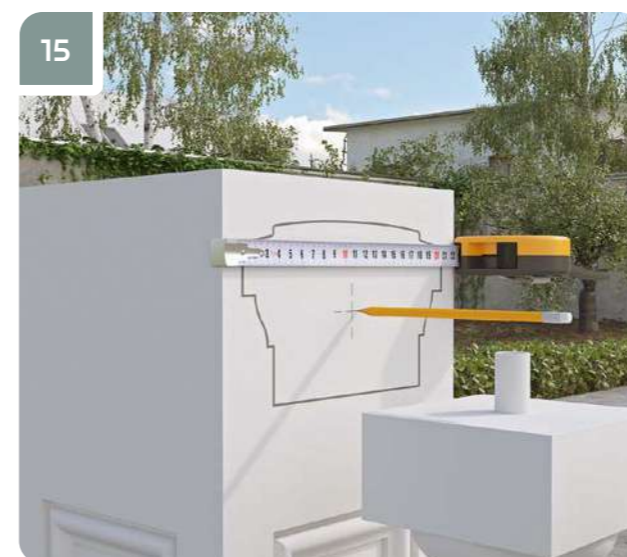
11

Нанести клей «Европласт Стыковочный» на нижние основания баясин.



12

Установить баясины на основание.



15

Сделать отметку под отверстие для установки крепежного болта.



16

Высверлить отверстие Ø12 мм.



17

Установить в поручень заглушку.



18

Зафиксировать саморезами заглушку в поручне.



21

Установить поручень.



22

С помощью болта соединить поручень со столбом.



19

Нанести клей «Европласт Стыковочный» на всю поверхность балясины примыкающую к поручню.



20

Нанести клей на торцевую часть поручня.



23

Закрепить фланец на столбе балюстрады с помощью гайки и саморезов.



24

Для установки крышки столба использовать клей «Европласт Стыковочный».



25 Удалить выступившие излишки клея с помощью ткани, смоченной ацетоном.



26 Следуя инструкции производителя краски, произвести окраску изделия.



29 Сделать распил, не на всю глубину изделия, оставляя не разрезанным примерно по 4 см.



30 Заполнить разрезы клеем «Европласт Стыковочный» с избытком.

изготовление радиусного элемента



27 Оформить заказ без внутренней трубы жесткости.



28 Произвести разметку изделия в соответствии с таблицей радиусов (см. ниже).

Шаг распила	Радиус изгиба поручня/основания
20 мм.	0,5 м.
40 мм.	1 м.
60 мм.	1,5 м.



31 Разместить и зафиксировать элемент на ровной поверхности по заранее размеченному шаблону изгиба.



32 Зафиксировать разрезы скобами.



33 Удалить выступившие излишки клея шпателем.



34 Удалить выступившие излишки клея ветошью, смоченной ацетоном.



37 Зашпаклевать стыки.



38 Наждачной бумагой зачистить все неровности.



35 Спустя 24 часа удалить скобы.



36 Наждачной бумагой зачистить все неровности.



39 Продолжить монтаж балюстрады по инструкции.



40 Следуя инструкции производителя краски, произвести окраску изделия.

инструкция европласт
рус балюстрада 2023/1