

### Назначение

Терморегулятор CALEO SM160 предназначен для автоматического регулирования температуры (поддержания заданной пользователем температуры) в помещениях, оборудованных кабельными системами отопления «теплый пол» с использованием выносного датчика температуры.

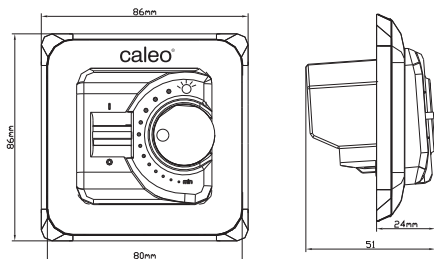
Терморегулятор предназначен для скрытого монтажа в стандартную монтажную коробку диаметром 65 мм.

Рекомендован для установки с любыми системами электрического обогрева (кабельные, инфракрасные пленочные и стержневые) мощностью не более 3520 Вт / ~220 В или 3600 Вт / ~230 В (16А).

### Технические данные

1. Напряжение питания: 230 В, ~ 50 Гц
2. Максимальный ток нагрузки: 16 А
3. Потребляемая мощность: 5 Вт
4. Диапазон регулирования: от +5 °С до +40 °С
5. Точность поддержания температуры: ±0,5 °С
6. Температура эксплуатации: от -5 °С до +50 °С
7. Материал корпуса: самозатухающий поликарбонат
8. Степень защиты IP20
9. Датчик температуры пола: NTC 10 кОм, длина 3 м

### Размеры



### Установка датчика пола

Датчик пола должен быть помещен в монтажную трубку, которая укладывается в пол как можно ближе к его поверхности. Длина кабеля датчика может быть увеличена до 50 метров. Во избежание появления наводок напряжения, которые могут нарушить функционирование терморегулятора, кабель датчика температуры следует укладывать в отдельной монтажной трубе вдали от сетевых и нагревательных кабелей и проводов с высоким напряжением.

### Температура и значения сопротивления датчика пола

Температура, °С	Сопротивление, Ом
5	22070
10	17960
20	12091
30	8312
40	5827

### Гарантия

Гарантия производителя 24 месяца со дня продажи

### Модель SM160

**Изготовитель:** Ваньчжоу Чима Автоматик Технолджи Ко., Лтд, 4-й этаж, здание F, промышленный парк Лешан (первая фаза), зона экономического развития Юэцин, город Юэцин, провинция Чжэцзян, Китай

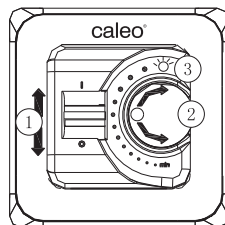
Дата продажи \_\_\_\_\_

Продавец \_\_\_\_\_

Подпись продавца \_\_\_\_\_

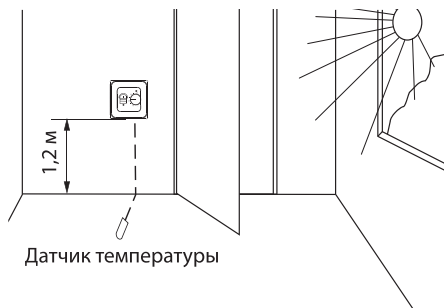
### Управление

1. Вкл./Выкл.  
I — Вкл. O — Выкл.
2. Установка температуры от +5 °С до +40 °С
3. Индикация: красный свет соответствует включению обогрева



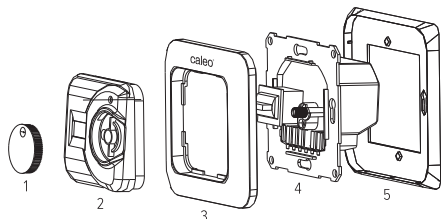
### Размещение терморегулятора

Терморегулятор должен быть установлен на стене со свободным воздушным обращением вокруг него. Кроме этого на терморегулятор не должны влиять другие источники нагрева (например, солнце), сквозняк от дверей и окон или нагрев внешней стены.



Датчик температуры

### Детали

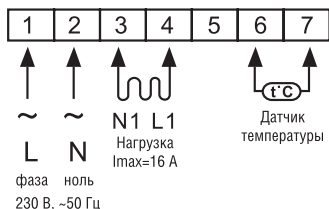


1. Кнопка; 2. крышка; 3. внутренняя рамка; 4. терморегулятор; 5. внешняя рамка.

### Последовательность монтажа

#### Шаг 1

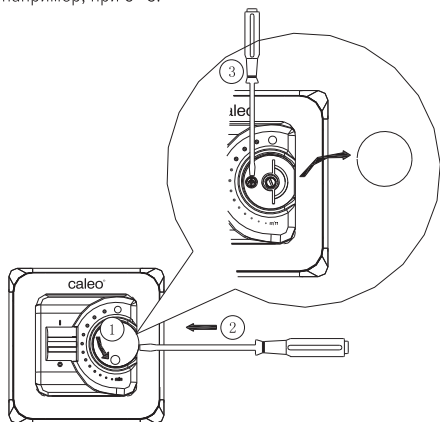
#### Схема подключения



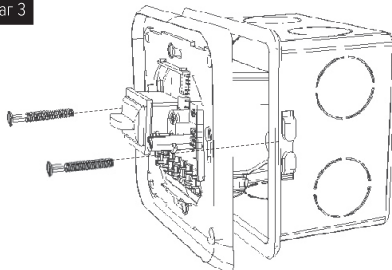
#### Шаг 2

#### Внимание!

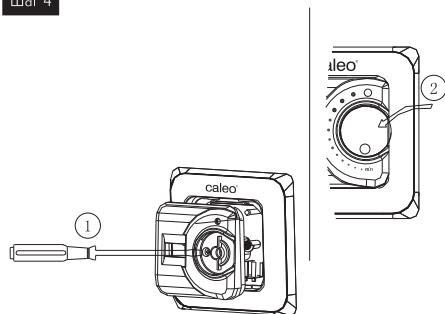
Снимать и устанавливать ручку регулятора необходимо при одинаковом положении уставки температуры, например, при 5 °С.



#### Шаг 3



#### Шаг 4



### Установка температуры

Терморегулятор может поддерживать температуру в диапазоне от +5 °С до +40 °С.

Красный свет индикатора соответствует включению обогрева.

Пока желательная температура комнаты или пола не достигнута, необходимо установить на терморегуляторе максимальную температуру.

Как только полы или комната нагрелись до желаемой температуры, необходимо начать вращать ручку терморегулятора в сторону уменьшения температуры до момента погасания красного индикатора. Более точная настройка возможна в следующие 1-2 дня для удовлетворения индивидуальных требований.